

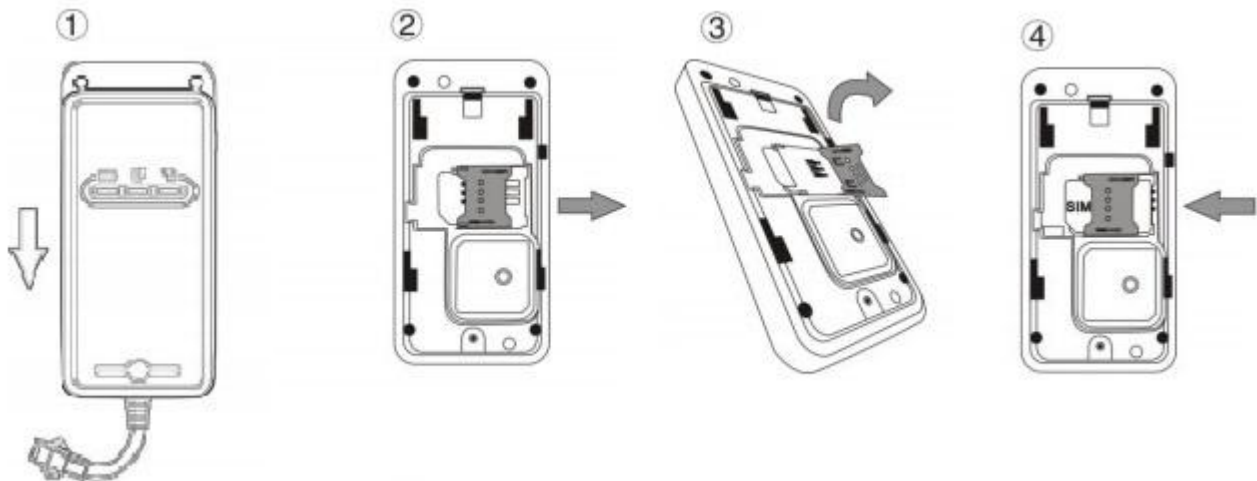
Concox TR02

Használati útmutató a gyors beállításhoz

1,- SIM kártya beállítása

- Mobil telefonunkba helyezve PIN - kódot ne kérjen.
- Rendelkezésre álljon elegendő egyenleg.
- A SIM kártyán internet elérhetőség legyen (online követéshez szükséges).
- Hívásátirányítás, és a hangposta ki legyen kapcsolva.
- SIM kártyán lévő SMS-eket töröljük.

2,- SIM kártyát a trackerbe helyezük. A zöld fény jelzi a GSM hálózat aktiválódását pár perc múlva.



3,- A trackert a járműhöz csatlakoztatjuk.

- A járműben olyan helyet keressünk, hogy az előlapjával az égbolt felé nézve, fém lap ne akadályozza a műholdak vételében. A tracker nem vízálló.
- Készüléket a jármű elektromos hálózatához csatlakoztatjuk a mellékelt kábellel. A piros a jármű akkumulátorának pozitív pólusához, a fekete pedig a negatív polaritású testre kapcsolódjon.
- Kontroll lámpák üzenet információjáról a részletes leírásból bővebben is tájékozódhatunk. (a lámpák, a készülék oldalán lévő kapcsolóval ki-be kapcsolhatók)

http://nyomkoveto.top5.hu/img/TR02/TR02_hasznalati_utasitas.pdf

A tracker használata SMS kommunikációval.

- Ilyenkor a mobiltelefonunkról küldünk SMS parancsot a trackerbe helyezett SIM kártya telefonszámára, a tracker pedig válasz SMS üzenetet küld mobiltelefonunkra.
- ügyeljünk arra, hogy pontosan a megadott karaktereket írjuk az SMS-be.

1,- A Tracker pozíciójának lekérdezése

- A tracker kék fénye jelzi, amikor megtalálta a pozicionáláshoz szükséges műholdakat. Helyzetét ekkor (első üzembe helyezésnél lehet ez 10-20 perc is) telefonunkról küldött SMS paranccsal tudjuk lekérdezni.
- Telefonunkról küldött SMS parancs: **URL,666666#**
- A tracker által visszaküldött SMS: egy **Google link** a földrajzi koordinátákkal.

A Tracker funkcióinak beállítása online követéshez a fizetős platformra

1,- Web-alapú jelen idejű követés és visszamenőleges lekérdezés Internetes beállítása.

(pl. 60 napra visszamenőleges távolság, sebesség, pozíció lekérdezés, stb...)

- Weboldal elérhetősége: <http://www.cootrack.net>
- Account: (az IMEI szám utolsó 13 számjegye): .. **XXXXXXXXXXXX**
Password: **123456** (belépés után megváltoztatható)

2, Internet beállítása a szerverhez (fizetős oldal választása esetében az alábbi beállítás kihagyható)!

- Ennél a tracker készüléknél a gyártó felinstallálta az APN és Server beállításokat. Az Ügyfélszolgálatunk a fizetős oldalra elvégezte a belépéshez szükséges regisztrációt, azonban, ha ezt valamilyen okból átállításra kerül, akkor szükséges azt SMS üzenettel újra programozni az alábbi módon:

Tehát a következő dőlt betűs APN és SERVER beállításokat alap esetben nem kell elvégezni!

APN kód megadása a GPRS internetforgalom biztosításához

- Telefonunkról küldött SMS parancs:
- Például: a Telenor hálózatban: **APN,666666,online#**
- Például: a Vodafone hálózatban: **APN,666666,internet.vodafone.net#**
- Például: a T-Mobile hálózatban: **APN,666666,internet#**

SERVER adatok megadása

- Telefonunkról küldött SMS parancs: **Server,666666,1,www.cooaccess.net,8821,0#**
- Tracker által visszaküldött SMS: **OK**

SERVER adatok megadása, ha Ingyenes oldalt választ:

- Weboldal elérhetősége regisztrációhoz: <http://gps-trace.com/>
- Belépés: <http://orange.gps-trace.com/>
- Telefonunkról a trackernek küldendő SMS parancs:
SERVER,666666,0,193.193.165.166,20775,0#
- Tracker által visszaküldött SMS: **OK**